

כ"ד תשרי תשע"ו

7 אוקטובר 2015

**תכנית כריתות בטיחות גן לאומי ירקון תל אפק (אנטיפטריס)**

בגן הלאומי ירקון שני מתחמים: מקורות הירקון ואפק, ושניהם יחד הם ריאה ירוקה ורוגעת בלב האזור המאוכלס ביותר בישראל. הגן כולל שביל הליכה, ברכות השכשוך, מבצר אנטיפטריס, מפעל המים הבריטי, מתחם נופש ומתקני שעשועים, ברכת החורף, האגם המלאכותי. חלק ניכר מאזורי ביקור הקהל מכוסה בחורשות אקליפטוס המקור בשילוב מיני עצים נוספים. בטיחות המבקרים מחייבת ביצוע טיפול בעצים. באוגוסט 2015 בוצע סקר בטיחות העצים על ידי מומחה עצים דורון לנג. תוצאות הסקר מצורפות בקבצים נפרדים. לפי המלצות המומחה יתבצע כריתה של 90 עצים לפי הפירוט שבטבלה ושאר העצים לפי המלצות המקצועיות.

טבלה: פירוט העצים המיועדים לכריתה

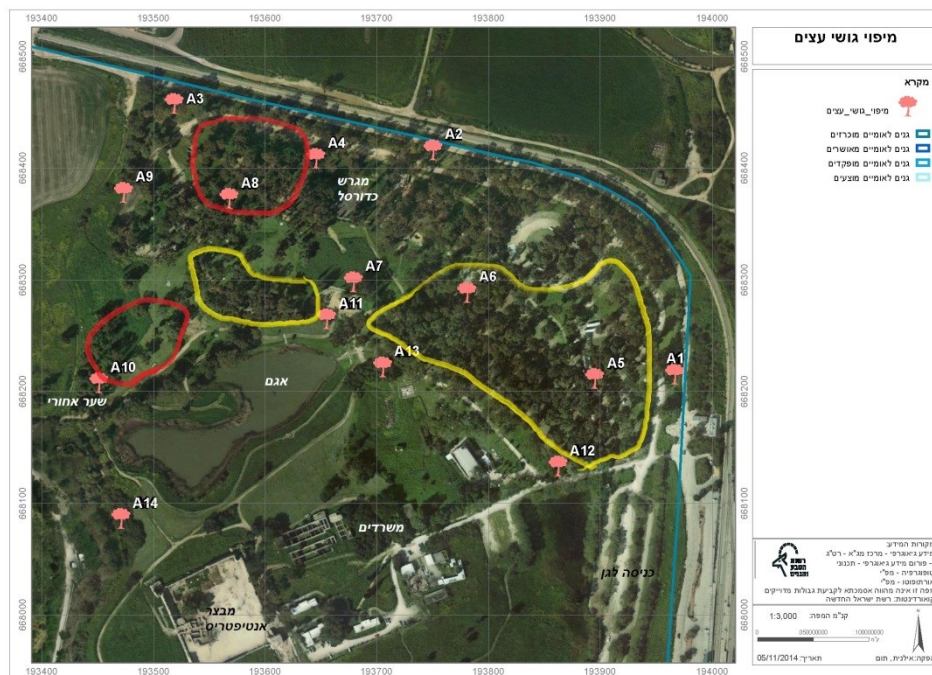
שם האתר	מין העץ	מספר עצים לכריתה	סיבה לכריתה
ג"ל ירקון תל אפק – פארק אפק	אורן ירושלים	7	בטיחות
	אורן קנרי	18	בטיחות
	אקליפטוס המקור	64	בטיחות
	ברוש מצוי	1	בטיחות

מפת 1: גן לאומי ירקון תל אפק – מתחם פארק אפק – מפה כללית עם אזורי כריתה וטיפול בעצים



מפה 2: מפות מפורטות של אזורי הכריתה והטיפול הבטיחותי בעצים לפי התכנית.

שטח א'



שטח ב'

