

בקשה להיתר - כריתת איקליפטוסים שמורת עין אפק פרויקט שיקום בית גידול לח – אחו ג'אמוסים

שמורת טבע עין אפק, השוכנת בעמק עכו, היא הגדולה בשמורות של בתי גידול לחים באגן הניקוז המערבי בישראל והיא משתרעת על פני 660 דונם. היא הוכרזה כשמורת טבע בשנת 1979 וכוללת את חלקו העליון של נחל הנעמן ואת מקורותיו.

ייחודה של השמורה בשימור נופי הביצה ומקורות הנחל, שריד לביצות שהשתרעו משני עברי נחל הנעמן, שכיסו כ- 20,000 דונם מדרום לעכו. נופי המים העשירים בשמורה כוללים מעיינות, פלגים, ברכות יציבות ומתייבשות, ברכות מי תהום, שטחי אחו וביצה, קטע נחל ושלוליות חורף. מטרת השמורה היא שימור בית הגידול הלח.

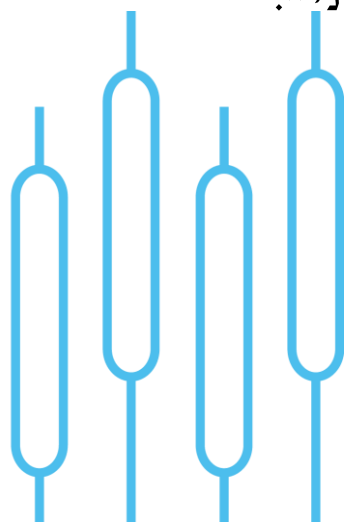
פרויקט שיקום בית גידול – אחו ג'אמוסים

מטרות השיקום:

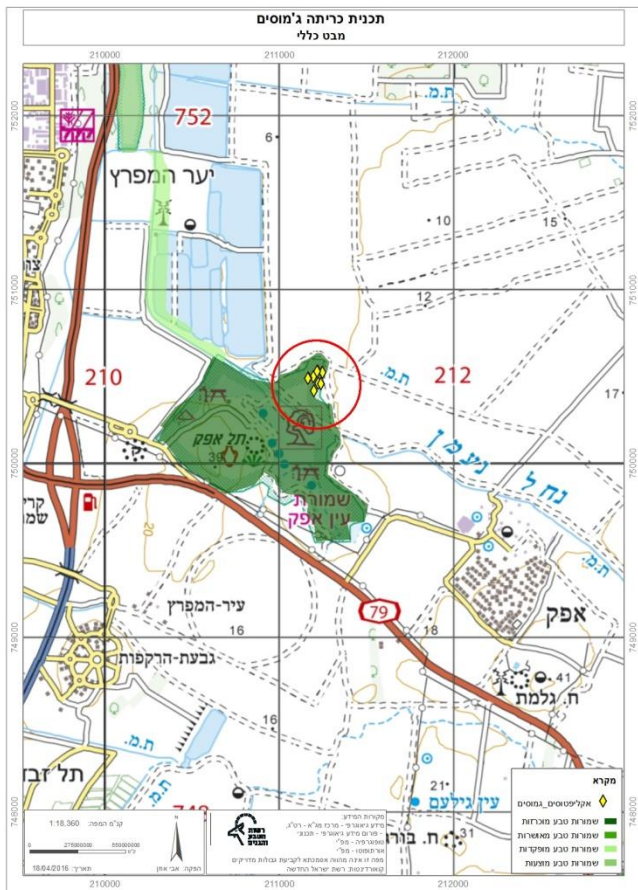
- סילוק עודפי הסחף ע"י עבודות עפר ושיקום אקו-הידרולוגי.
- שחזור הנוף ההיסטורי ושיקום בית גידול לח וביצתי.
- שחזור בית הגידול יהווה צעד נוסף בשיקום האקולוגי לשמורה וכן תוספת נופית למטיילים באזור, אשר יוכלו לצפות על רעיית הג'אמוסים ועופות המים בשטח.

תכנית הפרויקט:

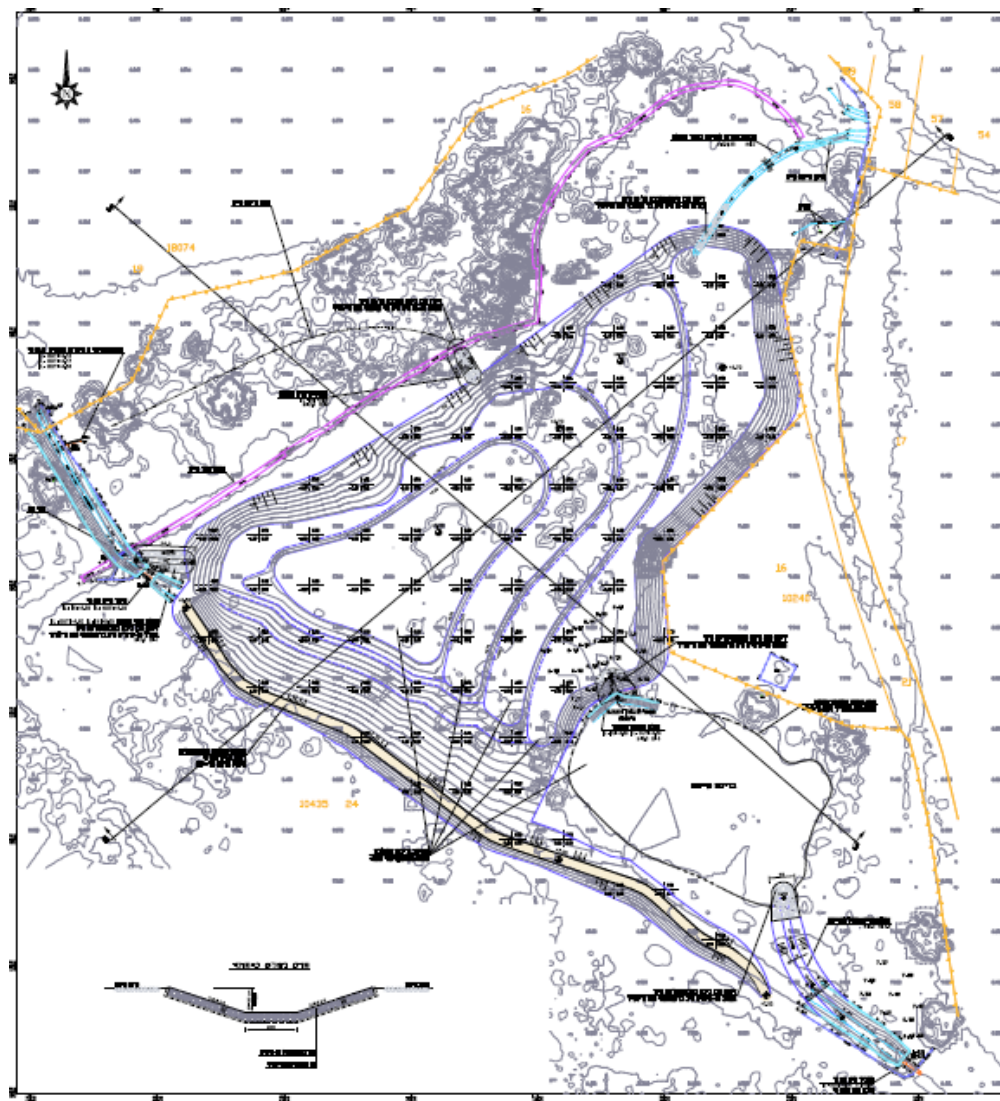
- עבודות חפירה בעומקים משתנים להוצאת הסחף ולהקמת שטח "ביצתי".
- הקמת סוללות, מעבירי מים ומתקנים הידראוליים.



תכנית טופוגרפית – מיקום הפרויקט



תכנית שיקום - תנוחה



• בשטח העבודה המתוכנן להקמת איגוס המים ובית הגידול הלח קיימים 13 עצים. עצים אלו ממוקמים בשטח העבודה המתוכנן לחפירה ולהצפה ומיועד להפוך לבית גידול לסביבה ביצתית. מיקום העצים, גודלם ומצבם מפורטים בתצ"א ובטבלה מטה.

• לא קיימים עצים לשימור בשטח העבודה.

• צמחיית גדות לשימור תסומן באמצעות סס"ל, כשלב ראשון ומחייב טרם ביצוע עבודות החפירה



צילום עץ אופייני :

(העץ הגבוה ביותר מתוך

ה- 13 הקיימים) –



תצ"א וסימון עצים לכריתה

| מצב העץ | קוטר (מטר) | גובה (מטר) | מס' עץ |
|---------|------------|------------|--------|
| בריא | 2.4 | 12 | 1 |
| בריא | 1.3 | 13 | 2 |
| בריא | 9 | 12 | 3 |
| בריא | 1.3 | 13 | א3 |
| בריא | 2.5 | 20 | 4 |
| בריא | 2.2 | 20 | א4 |
| בריא | 4 | 12 | 5 |
| בריא | 7 | 10 | 6 |
| בריא | 6 | 11 | 7 |
| בריא | 7 | 10 | א7 |
| בריא | 5 | 4 | 8 |
| בריא | 8 | 4 | 9 |
| בריא | 1.1 | 5 | 10 |

