

מגלים את עולם החי המדברי

למה הזיקית פוזלת? איך הקוצן שורד במדבר בלי לשתות? ומי אכל את העקרב הצהוב? צאו לסיור בחי רמון, מוזיאון חי מדברי במצפה רמון, ותגלו את כל התשובות לשאלות אלה ועוד

כתב: צור מגן, אקולוג, מנהל חי רמון, מצפה רמון, רשות הטבע והגנים

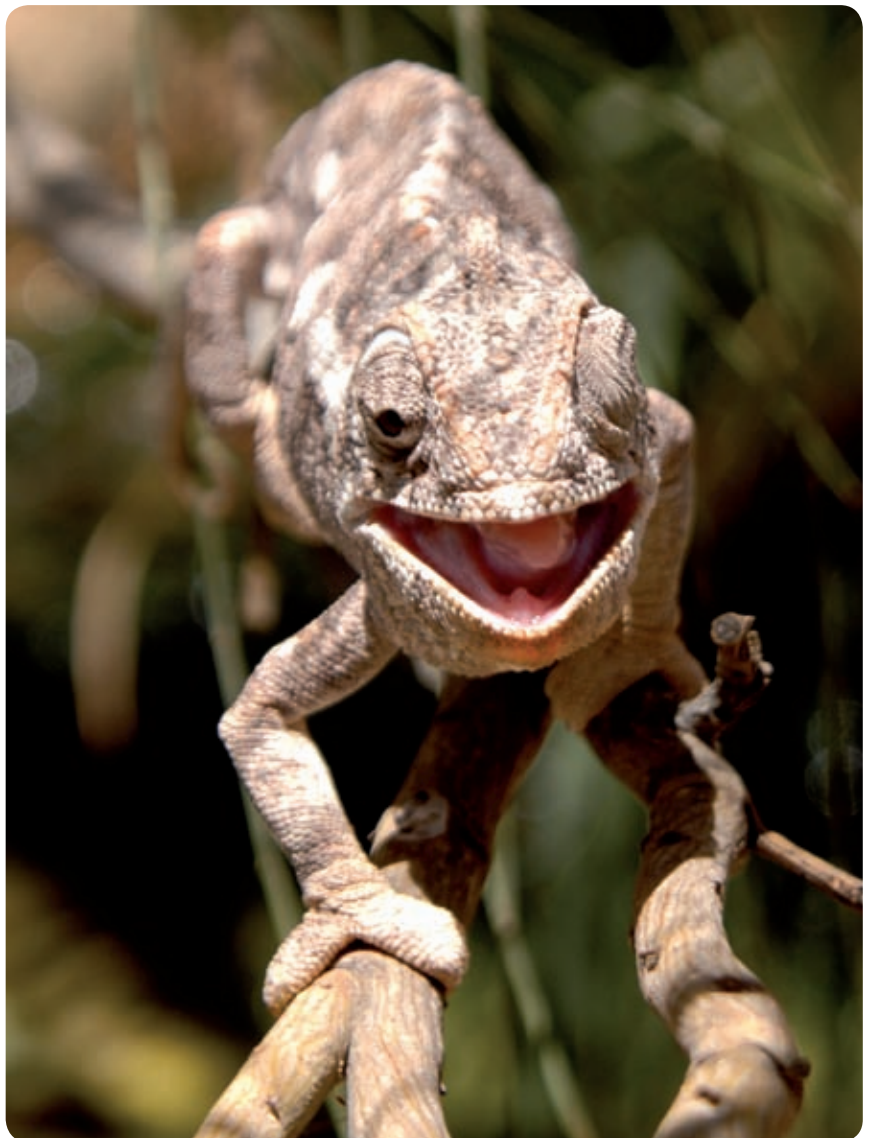
חי רמון, מוזיאון חי מדברי הממוקם במצפה רמון, כולל את מגוון בעלי החיים הקטנים של הנגב. תוכלו לפגוש שם, מלבד הזיקית והקוצן, גם חיפושיות, עכבישים, עקרבים, קרפדות, זוחלים קטנים וגדולים, מכרסמים ממינים שונים, קיפודים ואפילו בזים.

חי רמון מציע למבקרים סיור מודרך, ללא תוספת תשלום, שבמסגרתו אפשר ללמוד על בעלי החיים המיוחדים באזור ועל הסתגלותם לתנאי החיים הקשים במדבר, על המערכת האקולוגית המדברית ועוד.

מומלץ לא לפספס גם את הגן הגיאור-בוטני הייחודי במקום, המציג את יחידות הנוף והקרקע השונות של הנגב, ובכל

מידע למטיילים

מרכז המבקרים במצפה רמון סגור לתקופה ממושכת בשל שיפוצים נרחבים במסגרת תכנית ההנצחה הממלכתית לאילן רמון. בזמן השיפוצים, אפשר יהיה לצפות בחי רמון בסרט המתאר את תהליכי ההיווצרות של מכתש רמון, את השפעות האדם לאורך ההיסטוריה, ולקבל הסבר על עולם החי והצומח של האזור. כמו כן תמוקם בחי רמון תחנת מידע למטיילים באזור, לצד חנות למכירת מפות, ספרים וציוד לטיולים.



זיקית סיני - מסוגלת להזיז כל עין בנפרד. צילום: צור מגן

לטיול יצאנו

איך מגיעים? החי רמון נמצא במצפה רמון, סמוך למרכז המבקרים ולשפת המכתש. הפנייה היא מכביש 40, מול תחנת דלק, כ-100 מטר דרומית לכיכר הראשית בכניסה לעיר - ומשם הדרך משולטת.

המסלול: קצר. מתאים למשפחות ולילדים בכל גיל. נגיש לנכים. במקום שולחנות פיקניק מוצלים לנוחיות המבקרים.

שעות הפתיחה: אפריל-ספטמבר, 8:00-17:00. אוקטובר-מרס, 8:00-16:00. בימי שישי וערבי חג האתר נסגר שעה אחת מוקדם יותר. כניסה אחרונה לאתר חצי שעה לפני סגירתו.

עלות כניסה: 13 שקל למבוגר, 7 שקלים לילד. הכניסה חינם למנויי מטמון.

לפרטים נוספים: 08-6588755,

<http://www.parks.org.il>,

<http://www.facebook.com/hai.ramon>



מוזיאון חי רמון - הצצה למגוון בעלי החיים הקטנים של הנגב. צילום: גל וין

2. דרבן

אנשים אומרים שאני יורה את קוציי, זה לא נכון. האמת היא ש...

ר. כשאני עצבני או מבוהל אני תולש אותם אחד אחד.

מ. הם מתחלפים ונושרים ממש כמו שערות של חיות אחרות.

ג. אני מפיל אותם כמתנות לילדים.

חפשו את המטמון

יחידה מיני הצמחים האופייניים לה. בקרוב יפתח גם חדר חיות הלילה, שבו נשמר החושך בשעות היום, ואפשר לראות את בעלי החיים הליליים בשעת פעילותם.

"בעקבות המטמון" הוא משחק חידות שמתקיים בחי רמון, ובמסגרתו מתבקשים הילדים לסייר בין הכלובים, להביט בחיות ובשלטי ההסבר ולמצוא תשובות לשאלות שונות בנושא חיות הבר שבמקום. ילדים שיפתרו את כל החידות במשחק יוסמכו על ידי מדריכי החי רמון להיות פקחים צעירים שומרי טבע (המשחק בתשלום סמלי).

אז לפני שאתם יוצאים לדרך קבלו בונס. פתרו את שתי חידות הטריוויה הבאות, אספו את האותיות המייצגות את התשובה הנכונה וקחו אותן איתכם לדרך.

את יתר האותיות המרכיבות את התשובה המלאה לשאלה מי אכל את העקרב הצהוב תגלו בביקור במקום - ותזכו להיות פקחים צעירים.

1. תחנת החרקים

כיצד משיגה החיפושית שחאורית

מים במדבר?

ל. צועדת למרחק רב עד שמוצאת מים.

א. שותה טל שמצטבר על גופה בלילה.

ג. מתפללת ומתפללת עד שיורד גשם.



קוצן זהוב - אוסף חלזונות ו"שותה" את תוכנם. צילום: אביעד בר